



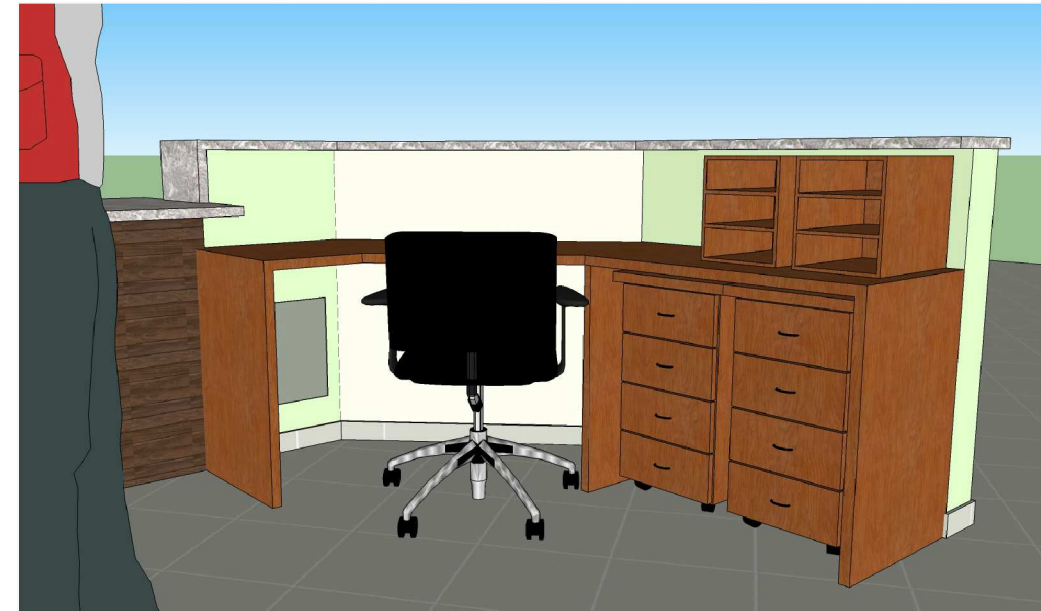
PERSPECTIVA 1
SEM ESCALA



PERSPECTIVA 2
SEM ESCALA



PERSPECTIVA 3
SEM ESCALA

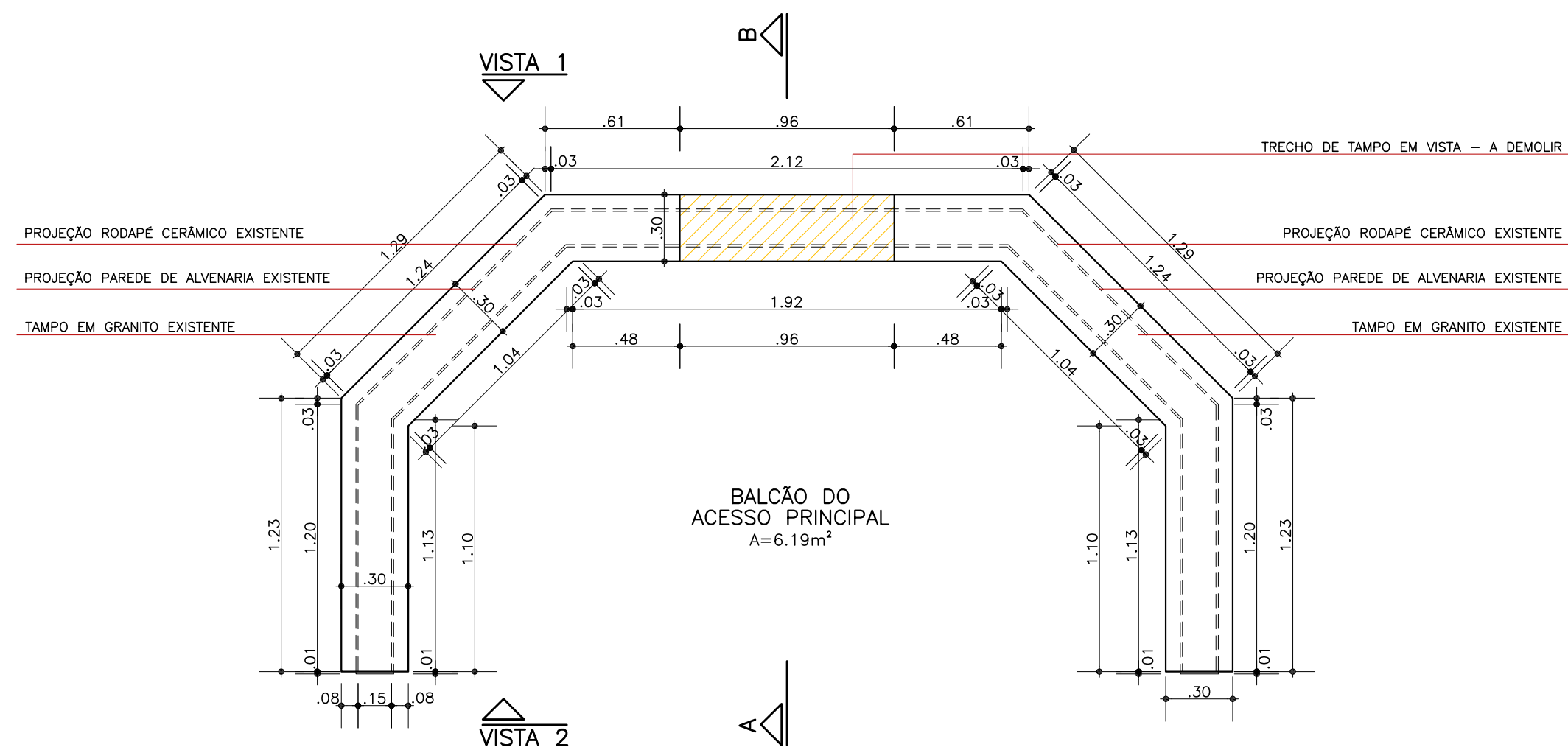


PERSPECTIVA 4
SEM ESCALA

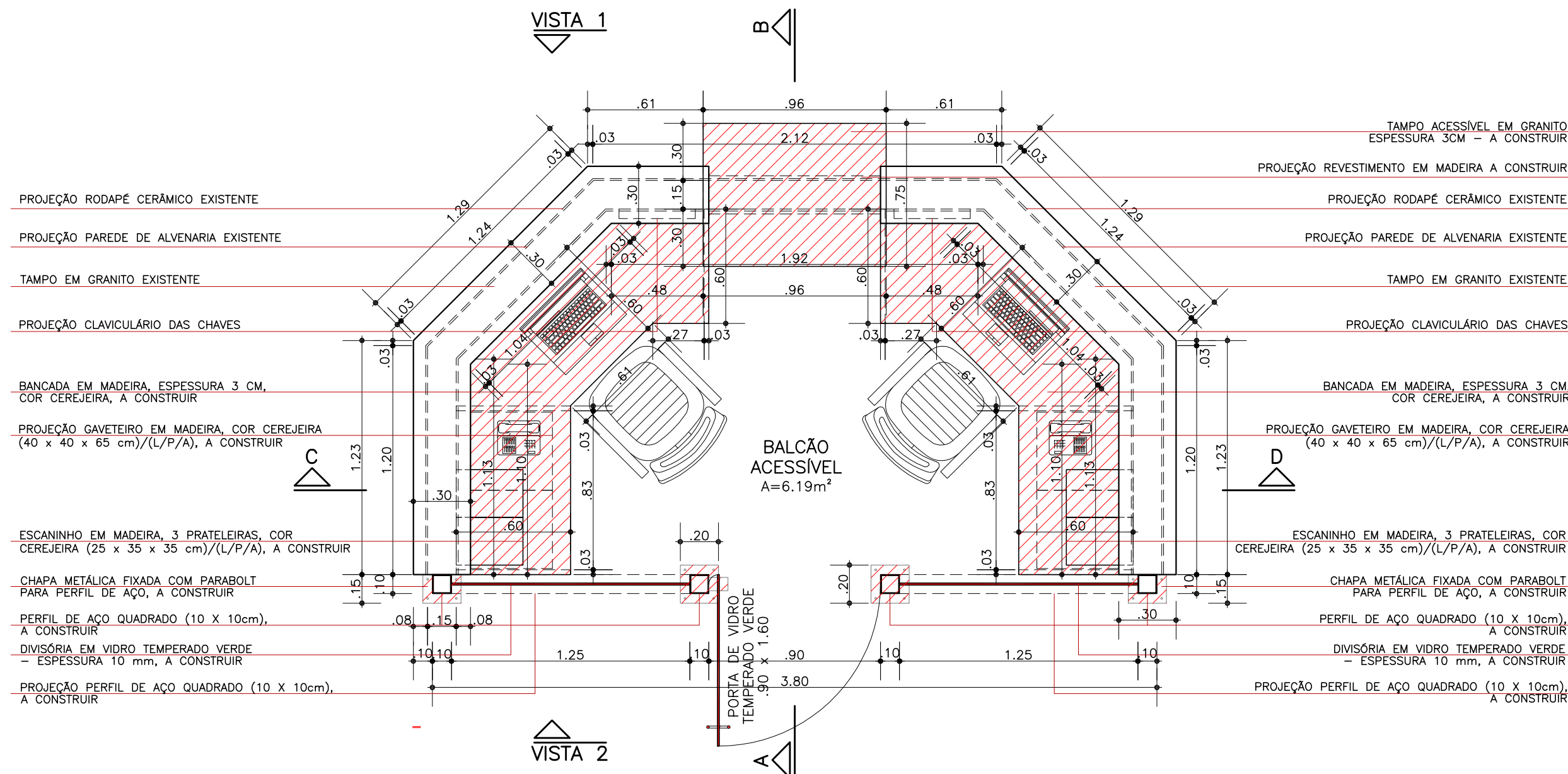


PERSPECTIVA 5
SEM ESCALA

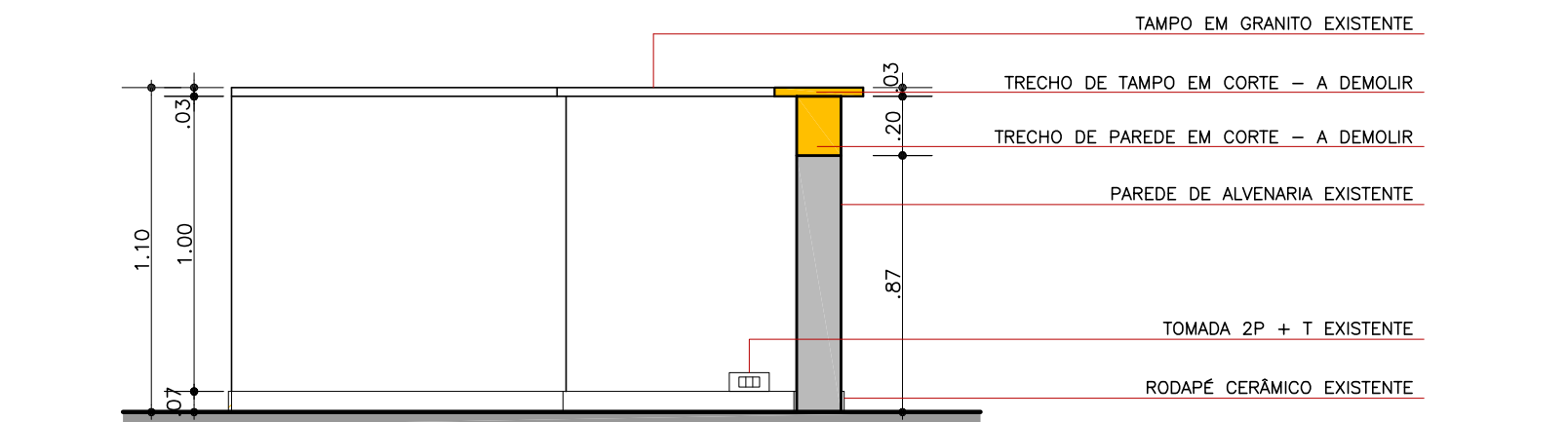
OBSERVAÇÃO: O ESCOPO DOS SERVIÇOS DESTA LICITAÇÃO, PARA O CASO DO BALÇÃO ACESSÍVEL, CONSISTIRÁ NAS DIVISÓRIAS DE VIDRO TEMPERADO, NOS PERFIS DE AÇO E NA IDENTIFICAÇÃO VISUAL. O MOBILIÁRIO NÃO SERÁ INSTALADO NESTE PROCESSO LICITATÓRIO.



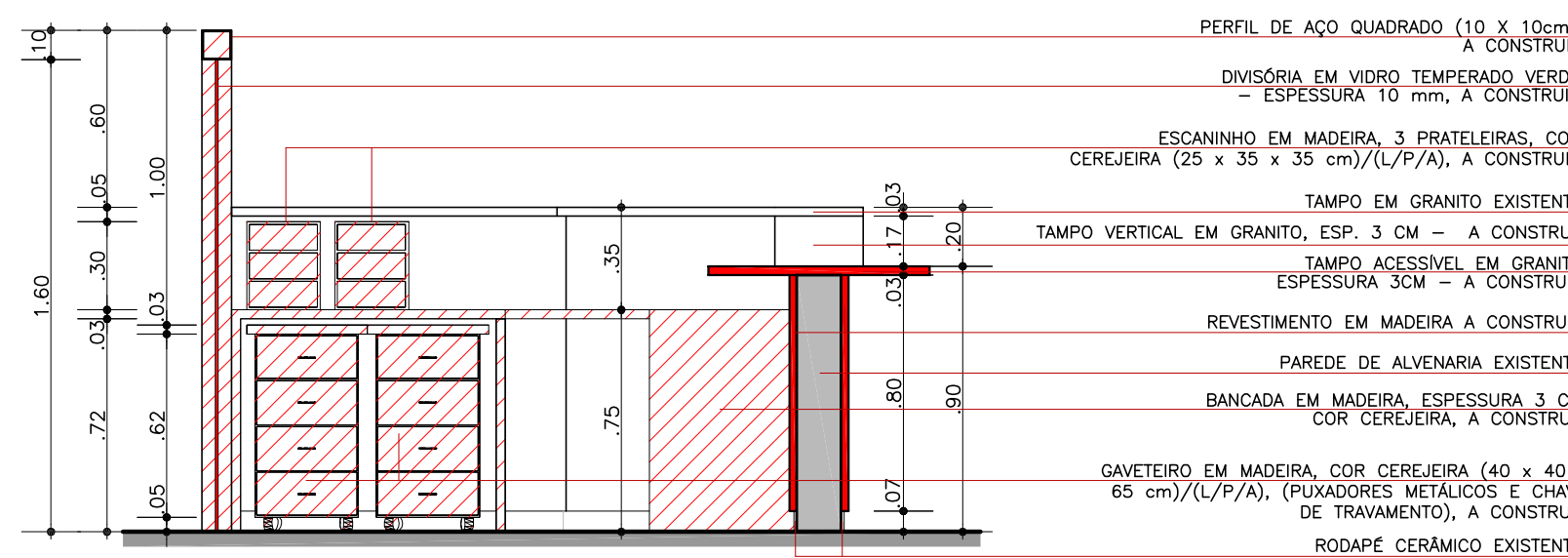
PLANTA BAIXA - A DEMOLIR
ESCALA: 1/25



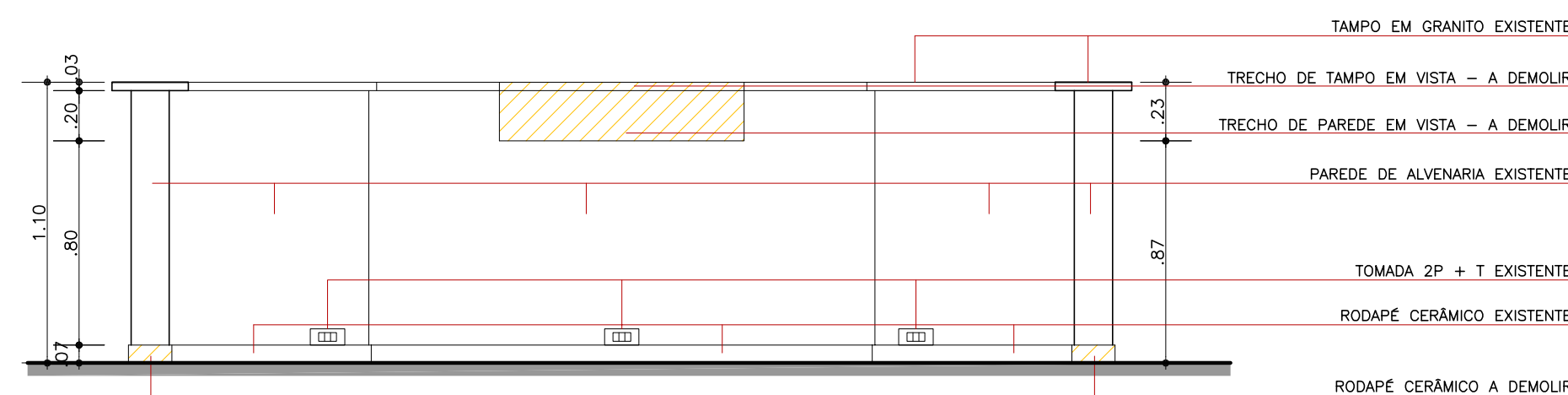
PLANTA BAIXA - A CONSTRUIR
ESCALA: 1/25



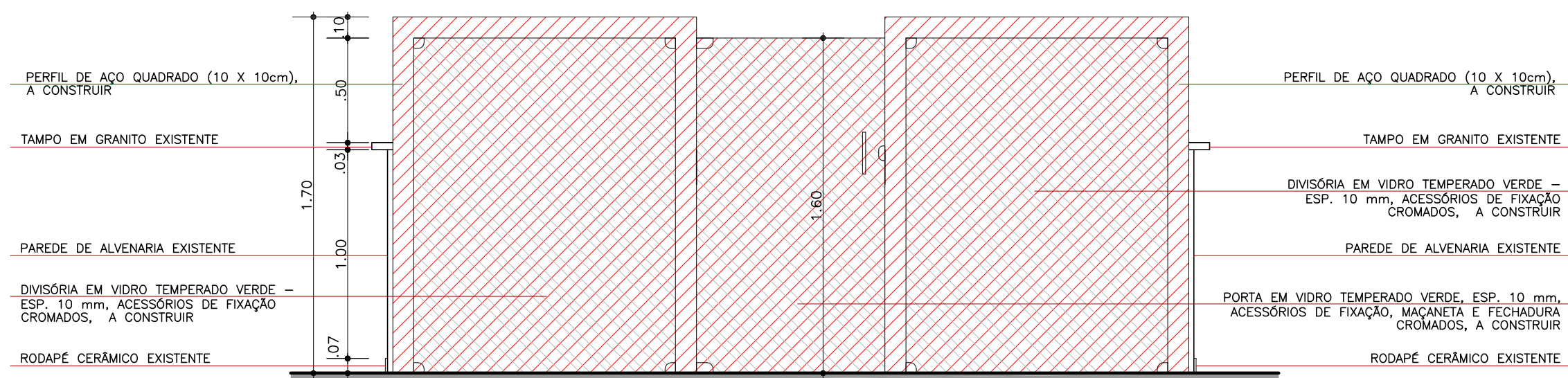
CORTE AB - A DEMOLIR
ESCALA: 1/25



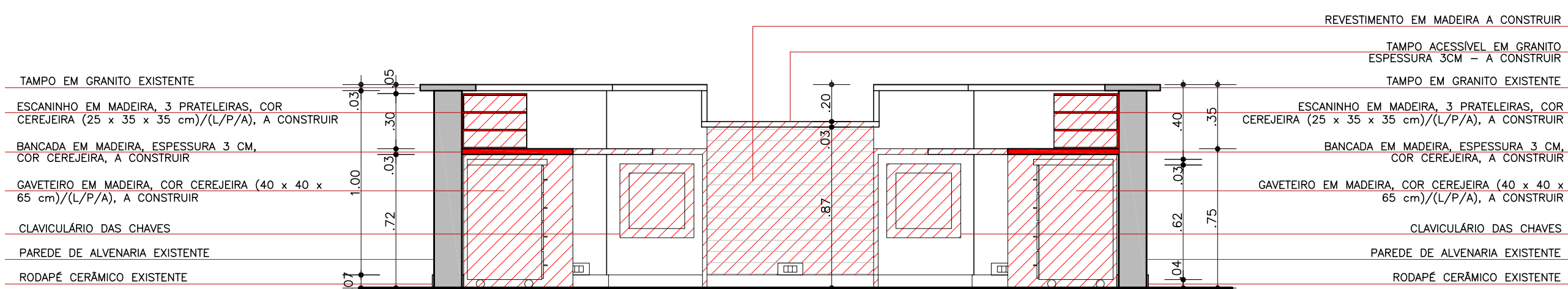
CORTE AB - A CONSTRUIR
ESCALA: 1/25



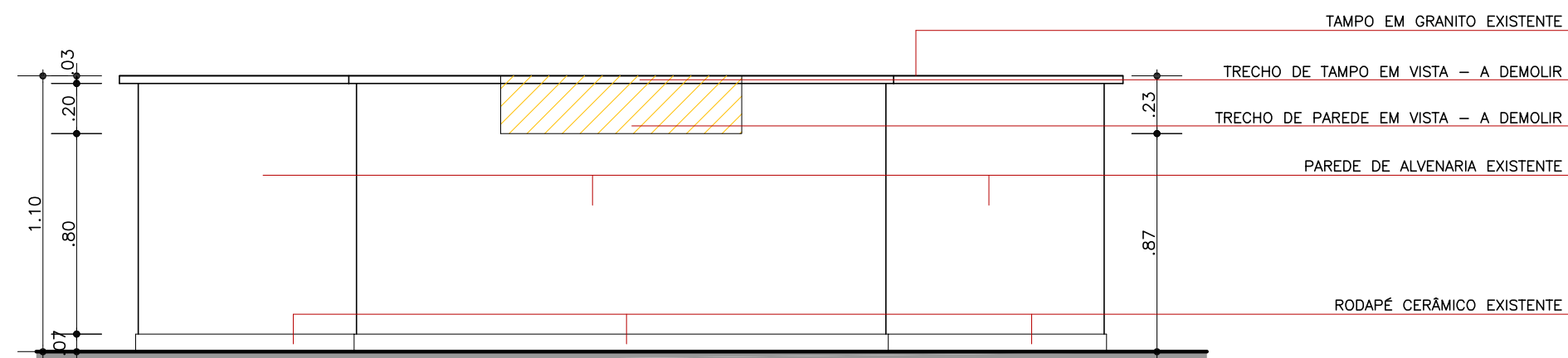
VISTA 2 - A DEMOLIR
ESCALA: 1/25



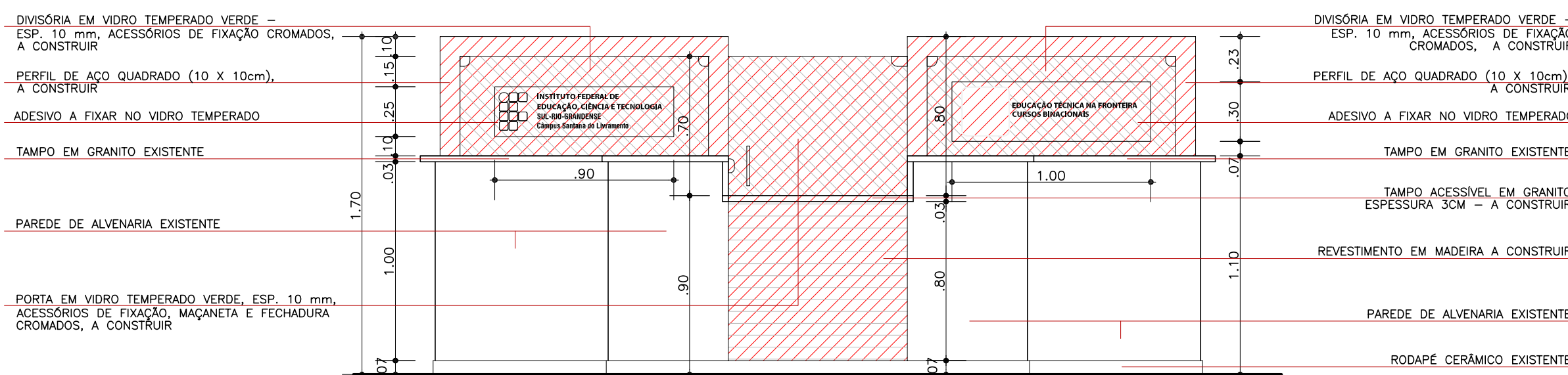
VISTA 2 - A CONSTRUIR
ESCALA: 1/25



CORTE CD - A CONSTRUIR
ESCALA: 1/25



VISTA 1 - A DEMOLIR
ESCALA: 1/25



VISTA 1 - A CONSTRUIR
ESCALA: 1/25

INSTITUTO FEDERAL
Sul-rio-grandense

DPO - DIRETORIA DE PROJETOS E OBRAS
Rua Gonçalves Chaves, 3218 - CEP 96015-560 - PELOTAS/RS
Fones: (51) 3026.8900 / 3026.8906 / 3026.8909
dpo@ifrsul.edu.br / dpo_cpro@ifrsul.edu.br / dpo_cpro@ifrsul.edu.br

RESPONSÁVEL TÉCNICO
PROJETO

RESPONSÁVEL TÉCNICO
EXECUÇÃO

PROPRIETÁRIO

CÂMPUS SANTANA DO LIVRAMENTO
AV. PAUL HARRIS, N° 410

PROJETO ARQUITETÔNICO

ETAPA 2 - REFORMAS E ADAPTAÇÕES
PROJETO DE ACESSIBILIDADE
DETALHAMENTO DO BALÇÃO ACESSÍVEL

DESENHO
CÉSAR

DATA
DEZEMBRO/14

ESCALA
INDICADA

PRANCHA
PAR/29-32